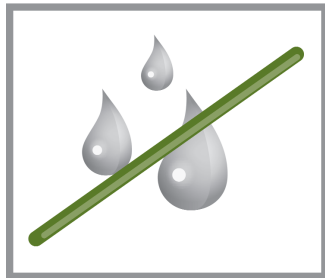
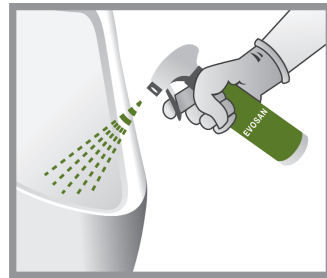


Pflege- und Wechselanleitung des Key-Ventils

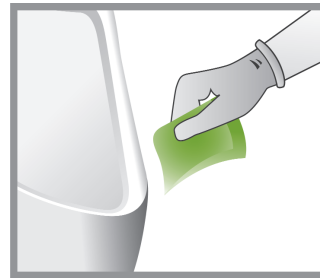
Pflegeanleitung



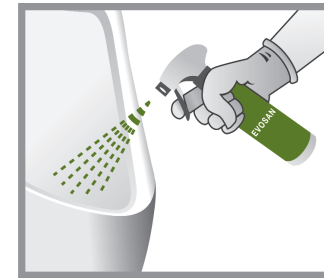
Nicht mit Wasser reinigen.



Während normalem Reinigungszyklus mit EVOSAN einsprühen.



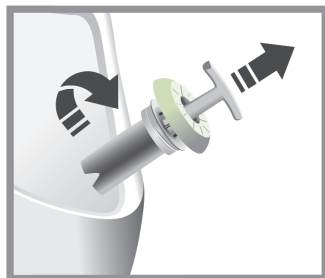
Mit Papiertuch Rückstände und Fremdkörper entfernen.



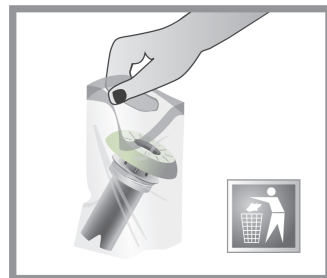
Abschliessend mit EVOSAN einsprühen. Nicht mehr abwischen.

Bei einer regelmässigen Reinigung des Urinals mit EVOSAN und einem benutzungsabhängigen Wechsel des Key-Ventils (ca. 3x pro Jahr) wird eine Zusetzung und Vekrustung des Ablaufs weitgehend verhindert.

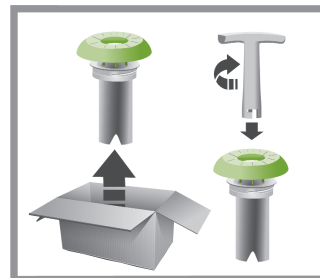
Ventilwechsel



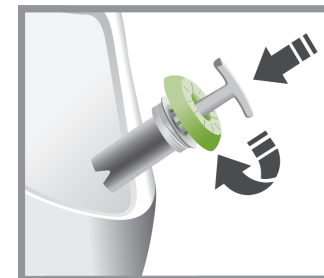
Service-Schlüssel aufsetzen und Key-Ventil im Gegen-Uhrzeigersinn aus dem Adapter schrauben.



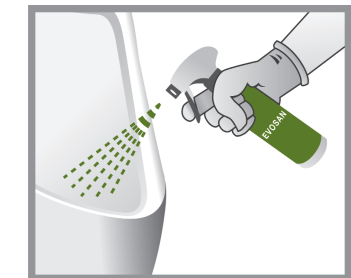
Key-Ventil in normalem Kehrrecht entsorgen.



Neues Key-Ventil mit leichter Drehung im Gegen-Uhrzeigersinn auf Service-Key fixieren.



Key-Ventil im Uhrzeigersinn in den Adapter schrauben bis es gleichmässig sitzt.



Abschliessend mit EVOSAN einsprühen. Nicht mehr abwischen.