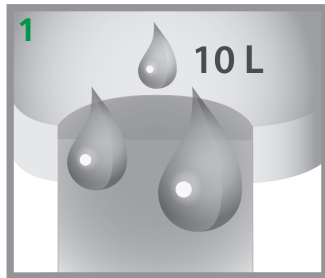
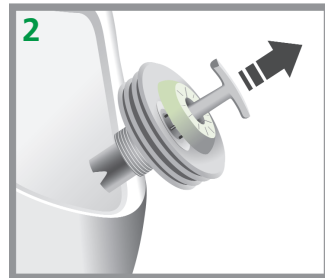


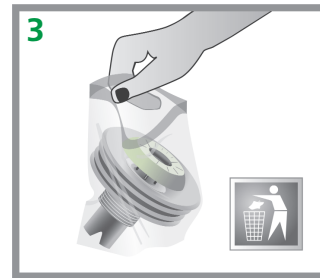
Adapterwechsel



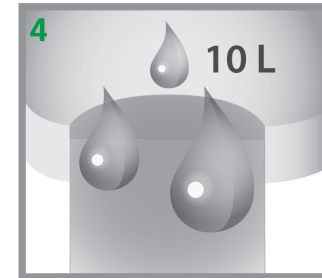
Gründlich mit Wasser ausspülen.



Mit dem Service-Schlüssel das Key-Ventil und den Adapter als Ganzes herausziehen (Key-Ventil nicht herausdrehen).

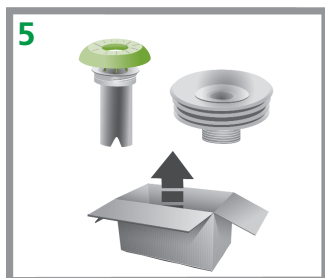


Key-Ventil und Adapter in normalem Kehricht entsorgen.

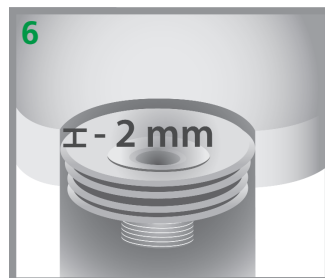


Ablauf gründlich mit Wasser durchspülen.

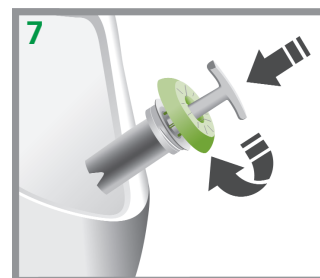
Bei dem Adapterwechsel ca. alle 2-3 Jahre wird eine Inspektion und Reinigung des Ablaufs empfohlen.



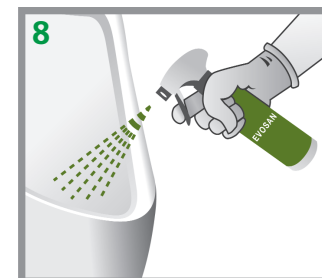
Adapter und Key-Ventil aus Adapter SET entnehmen.



Neuer Adapter in Öffnung einsetzen und eindrücken, dass oberste Gummidichtung ca. 2mm unter dem Rand der Öffnung abschliesst.



Neues Key-Ventil mit leichter Drehung im Gegen-Uhrzeigersinn auf Key-Schlüssel fixieren. Im Uhrzeigersinn in den Adapter eindrehen bis es gleichmässig sitzt.



Abschliessend mit EVOSAN einsprühen. Nicht mehr abwischen.

Adapter SET Artikelnummern

- 200 000 - Adapter SET Ernst-Rinnen
- 201 000 - Adapter SET Ernst-Becken
- 202 000 - Adapter SET Falcon
- 203 000 - Adapter SET Geberit
- 204 000 - Adapter SET Hellbrock
- 205 000 - Adapter SET Uridan
- 206 000 - Adapter SET Urimat